



# Gebrauchtwagendokumentation

Protokollnummer: 37853024  
Auftrags-Nr / Referenz:  
Besichtigungsdatum: 10.01.2025

## Angaben zum Fahrzeug

<b>Hersteller / Modell</b>	Andere e-C4		
<b>Kennzeichen</b>		<b>Fahrgestellnummer</b>	VR7BCZKXCNE060617
<b>Erstzulassung</b>	08.12.2022	<b>Laufleistung (abgelesen)</b>	34.189 km
<b>HSN/TSN</b>	1889 / ACW 00026	<b>Kraftstoffart / Zylinder</b>	Elektro / 0
<b>Fahrzeugart</b>	PKW Limousine	<b>Antriebsart</b>	Frontantrieb
<b>Schadstoffklasse</b>	2017/1151;WLTP;reine Elektrofz	<b>Getriebe / Anzahl Gänge</b>	Automatik
<b>Farbe</b>	Orange Metallic	<b>Besichtigungszustand</b>	Ausreichend
<b>Leistung / Hubraum</b>	57 kW / 0 ccm	<b>Nächste HU</b>	12/2025
<b>Wartungsheft / Nachweis</b>	vorhanden / vollständig	<b>Restlauf bis Service</b>	17.300 km
<b>Letzte Wartung</b>		<b>Polsterart</b>	Stoff/Leder Kombination
<b>Vorschaden</b>	Keine Feststellbar	<b>Polsterfarbe</b>	Schwarz-Grau
<b>Nachlackierung</b>	Keine Feststellbar	<b>zul. Gesamtgewicht</b>	2.020 kg
<b>Dokumente</b>	ZB   vorhanden	<b>Anzahl Halter</b>	unbekannt
<b>Schlüssel soll/ist</b>	2/2	<b>Anzahl Sitze / Türen</b>	5 / 5

## Gebrauchtwagendokumentation

### Hauptbereifung

Achse	Reifengröße	Reifentyp	Hersteller	Profiltiefe	Verkehrstauglichkeit
1	195/60 R18 96H	Sommerreifen auf Leichtmetall	Michelin	4mm / 4mm	i.O.
2	195/60 R18 96H	Sommerreifen auf Leichtmetall	Michelin	4mm / 4mm	i.O.

Legende: Profiltiefenangabe für Reifen links an erster Stelle, für Reifen rechts an zweiter Stelle der Achse

### Wertmindernde Faktoren

Nr.	Bauteilgruppe	Beschreibung
1	Fahrzeugdach	Dach - Delle(n)
2	Seitenwand links	Einstieg - Kratzer
3	Seitenwand rechts	Einstieg - Delle(n)
4	Schweller rechts	Einstieg - Delle(n)
5	Schweller links	Einstieg - Delle(n)

### Gebrauchsspuren

Nr.	Bauteilgruppe	Beschreibung
1	Stoßfänger hinten	Stoßfänger hinten - Kratzer
2	Tür vorn links	Tür - Kratzer

### Festgestellte Nachlackierungen

Nr.	Ort
	Keine feststellbar

Der Verschleißzustand sowie evtl. Schäden an der Bereifung sind wertmäßig berücksichtigt.



## Bemerkungen

Das Ergebnisdokument stellt auf die zum Zeitpunkt vorgelegten Informationen und Erkenntnisse, welche durch den Sachverständigen ersichtlich waren, ab. • Die vorliegende Gebrauchtwagendokumentation gilt als Dokumentation für die subjektive und objektive Beschreibung des Fahrzeuges im Verkaufs-/AnkaufszENARIO und dient der Unterstützung des Verkaufenden. Entbindet jedoch nicht von dessen Pflichten. • Die Erkenntnisse stellen auf das Besichtigungsdatum zur Gefahrenübergangsdokumentation ab. • Im Rahmen der Funktionsprüfung und der Fahrprobe, können nicht alle denkbaren Belastungs- und Betriebszustände erreicht werden. Diese sind unter anderem auch von den vorherrschenden Witterungsbedingungen abhängig. • Die Dokumentation kann als vertragsbegleitende Anlage verwendet werden. • Mit der Unterzeichnung der Gebrauchtwagendokumentation bestätigen die Beteiligten, Verkäufer und Verbraucher, die ausreichende Bereitstellung von Informationen geliefert bzw. erhalten zu haben, vor einer möglichen Vertragsschließung.

## Hinweise zum Gutachten

### Angaben zum Auftrag und zum Begutachtungsumfang:

Es wurde der Auftrag erteilt, eine Fahrzeugbewertung über das beschriebene Fahrzeug zu erstellen.

### Fahrzeug-Identifizierung:

- Die Fahrzeug-Identifizierungsnummer (FIN) wurde abgelesen und die Übereinstimmung im Verlauf der Besichtigung durch den Unterzeichner mit den vorgelegten Unterlagen festgestellt.

### Besichtigungsbedingungen:

- Die Besichtigungsbedingungen waren zur Beurteilung des Fahrzeuges ausreichend. Die Untersuchung erfolgte auf der zum Gutachten gehörenden Lichtbildanlage nachzuvollziehenden Lichtverhältnissen.
- Zur Untersuchung des Fahrzeuges standen Hubmittel bzw. eine Grube zur Verfügung.

### Probefahrt / Probelauf von Motor und Aggregaten:

- Es wurde eine kurze Bewegungs- und Rangierfahrt auf dem Betriebsgelände durchgeführt
- Ein Probelauf des Motors wurde durchgeführt.

### Vorschäden:

- Am Fahrzeug konnten augenscheinlich weder reparierte noch unreparierte Vorschäden festgestellt werden.

### Weitere Hinweise und Feststellungen:

- Die getroffene Feststellung beinhalten weder eine Fahrzeugabnahme im Sinne der StVZO, noch im Sinne des Gewährleistungsrechtes.
- Werden Schäden oder Mängel welche erst im Rahmen von Zerlege-/ Diagnosearbeiten oder durch erweiterte Kenntnisse festgestellt, sowie durch verschwiegene Mängel oder arglistige Täuschung hervorgerufen, wird um sofortige Benachrichtigung des

**TÜV SÜD Auto Plus GmbH**  
Gutenbergstr. 13  
70771 Leinfelden-Echterdingen

**Besichtigungsort**  
Autohaus Siebelhoff GmbH & Co. KG  
Unterer Talweg 121  
86179 Augsburg

**Empfänger**  
Filiale Haunstetten  
Autohaus Siebelhoff GmbH & Co. KG  
Unterer Talweg 121  
86179 Augsburg



Sachverständigen gebeten.

Eine Nachbesichtigung des Fahrzeuges zur Feststellung des Umfanges der Reparaturweiterung und damit verbundenen Kostenausweitung wird in diesem Fall durch den Sachverständigen umgehend durchgeführt. Die für die Schadenerweiterung ursächlichen Altteile sind bis zur Nachbesichtigung durch den Sachverständigen aufzubewahren.

**TÜV SÜD Auto Plus GmbH**  
Gutenbergstr. 13  
70771 Leinfelden-Echterdingen

**Besichtigungsort**  
Autohaus Siebelhoff GmbH & Co. KG  
Unterer Talweg 121  
86179 Augsburg

**Empfänger**  
Filiale Haunstetten  
Autohaus Siebelhoff GmbH & Co. KG  
Unterer Talweg 121  
86179 Augsburg



## Übersichtsfotos



Abbildung 1: Schräg vorne



Abbildung 2: Schräg hinten

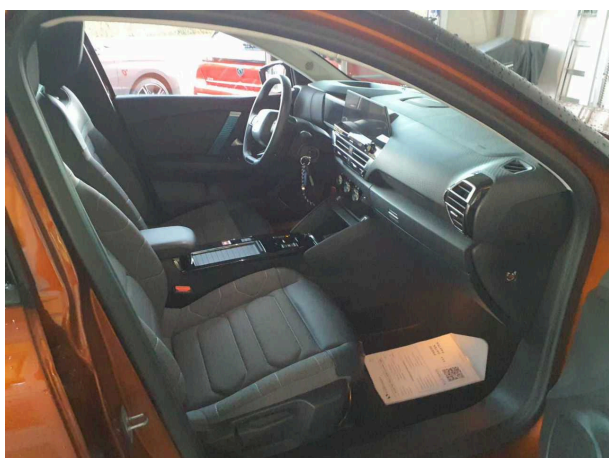


Abbildung 3: Innenraum

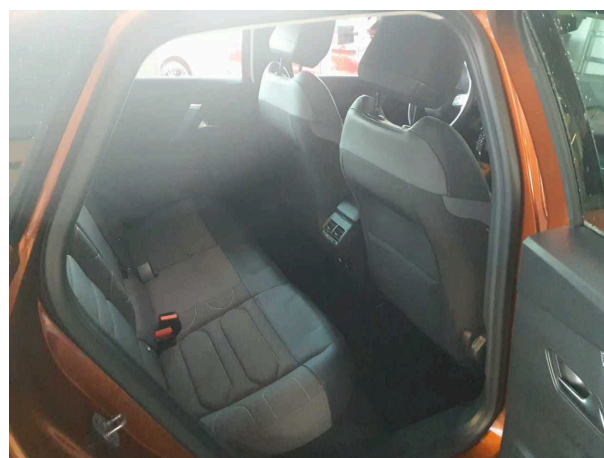


Abbildung 4: Innenraum



Abbildung 5: Kombiinstrument

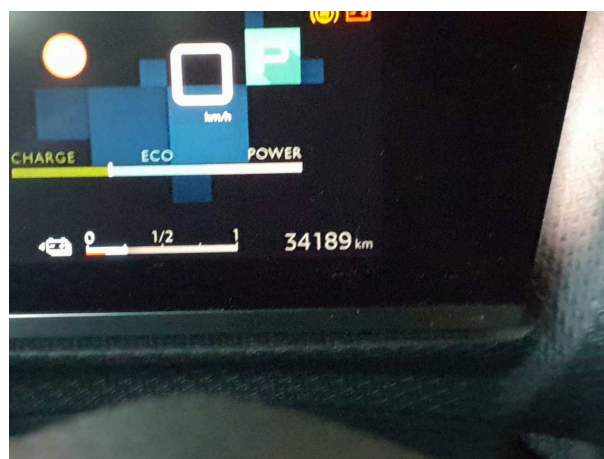


Abbildung 6: Laufleistung



**TÜV SÜD Auto Plus GmbH**  
Gutenbergstr. 13  
70771 Leinfelden-Echterdingen

**Besichtigungsort**  
Autohaus Siebelhoff GmbH & Co. KG  
Unterer Talweg 121  
86179 Augsburg

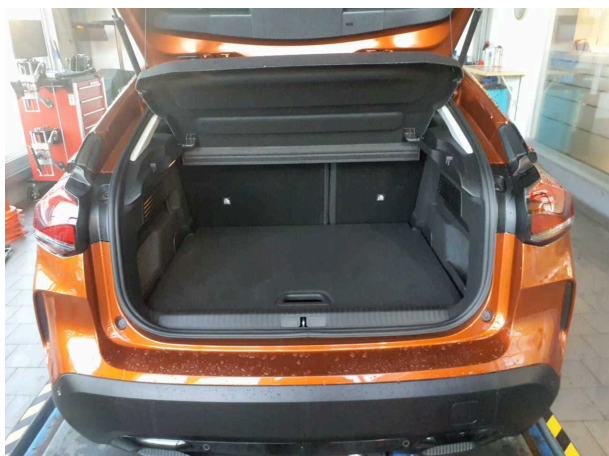
**Empfänger**  
Filiale Haunstetten  
Autohaus Siebelhoff GmbH & Co. KG  
Unterer Talweg 121  
86179 Augsburg



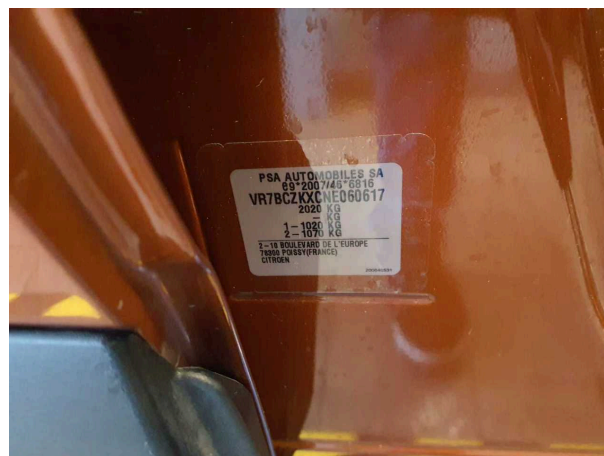
**Abbildung 7: Instrumententafel**



**Abbildung 8: Motorraum**



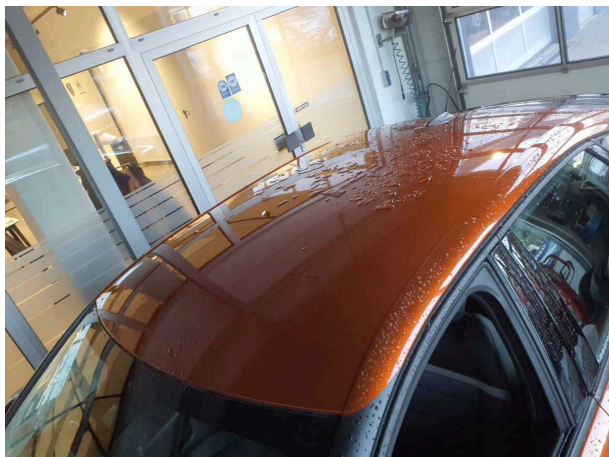
**Abbildung 9: Laderaum**



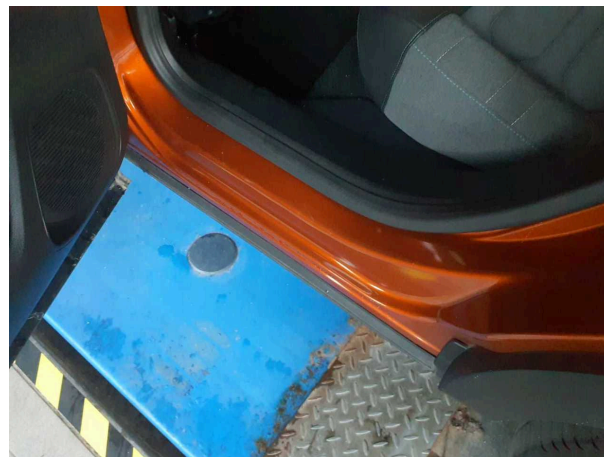
**Abbildung 10: FIN**



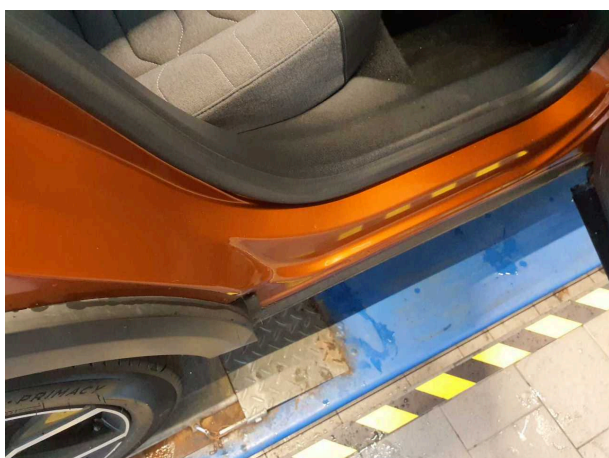
## Beschädigungsfotos



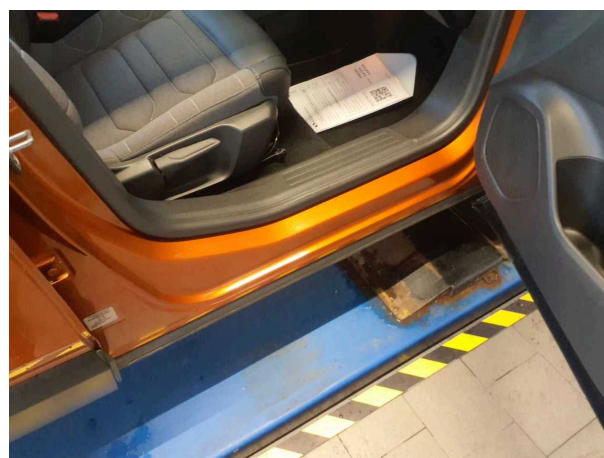
**Beschädigung #1:** Fahrzeugdach: Dach - Delle(n)



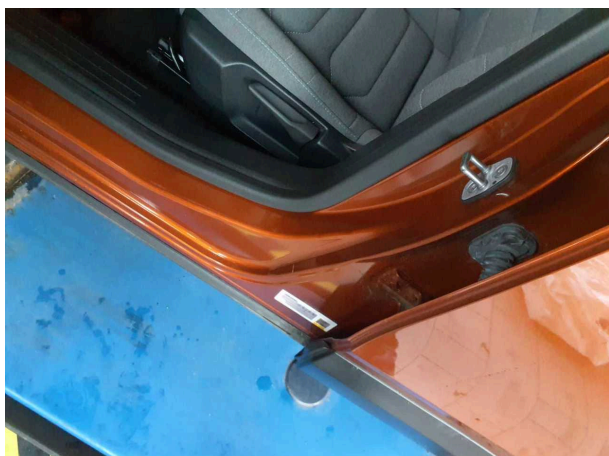
**Beschädigung #2:** Seitenwand links: Einstieg - Kratzer



**Beschädigung #3:** Seitenwand rechts: Einstieg - Delle(n)



**Beschädigung #4:** Schweller rechts: Einstieg - Delle(n)



**Beschädigung #5:** Schweller links: Einstieg - Delle(n)